

# FORO INTERACTIVO “CONSERVACION DE FORRAJES”

Ing. Agr. MSc. Rodolfo Grau Brizuela

ARP

Comisión Técnica

Comisión de Economía y Agro Negocios

M.R. Alonso - Paraguay

Agosto - 2016



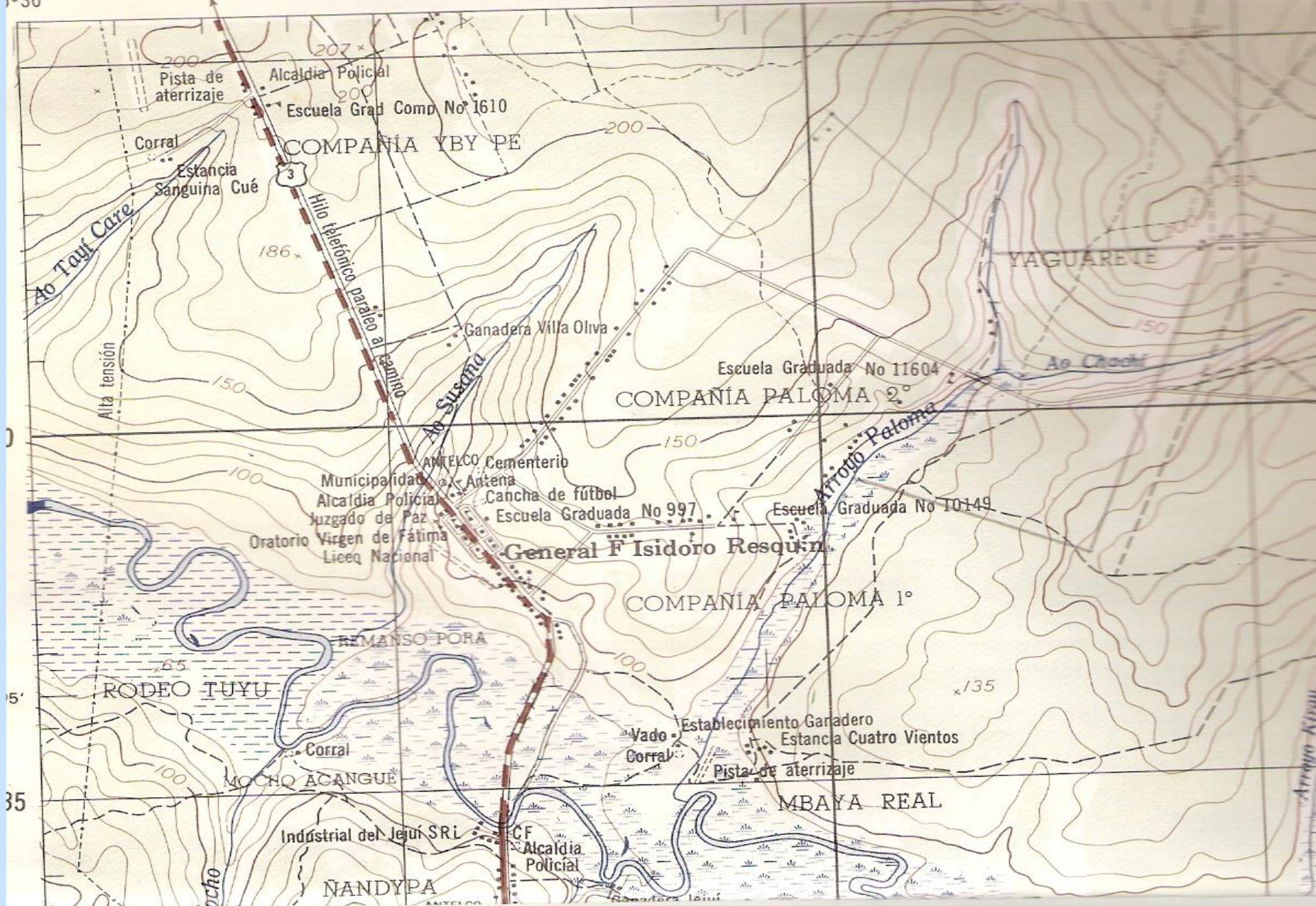
SANTA ROSA 16 KMS

55

05° 60

65

030'



35

Arroyo Kian

***CLIMA: Promedio en 5 años: 1.958 mm.***

***SUELO: (200 m.s.n.m.)***

- ***PH: 5,7***
- ***Ca: BAJO***
- ***Mg: MEDIO***
- ***P: BAJO***
- ***Al: MEDIO***
- ***TEXTURA: FRANCO ARENOSA***

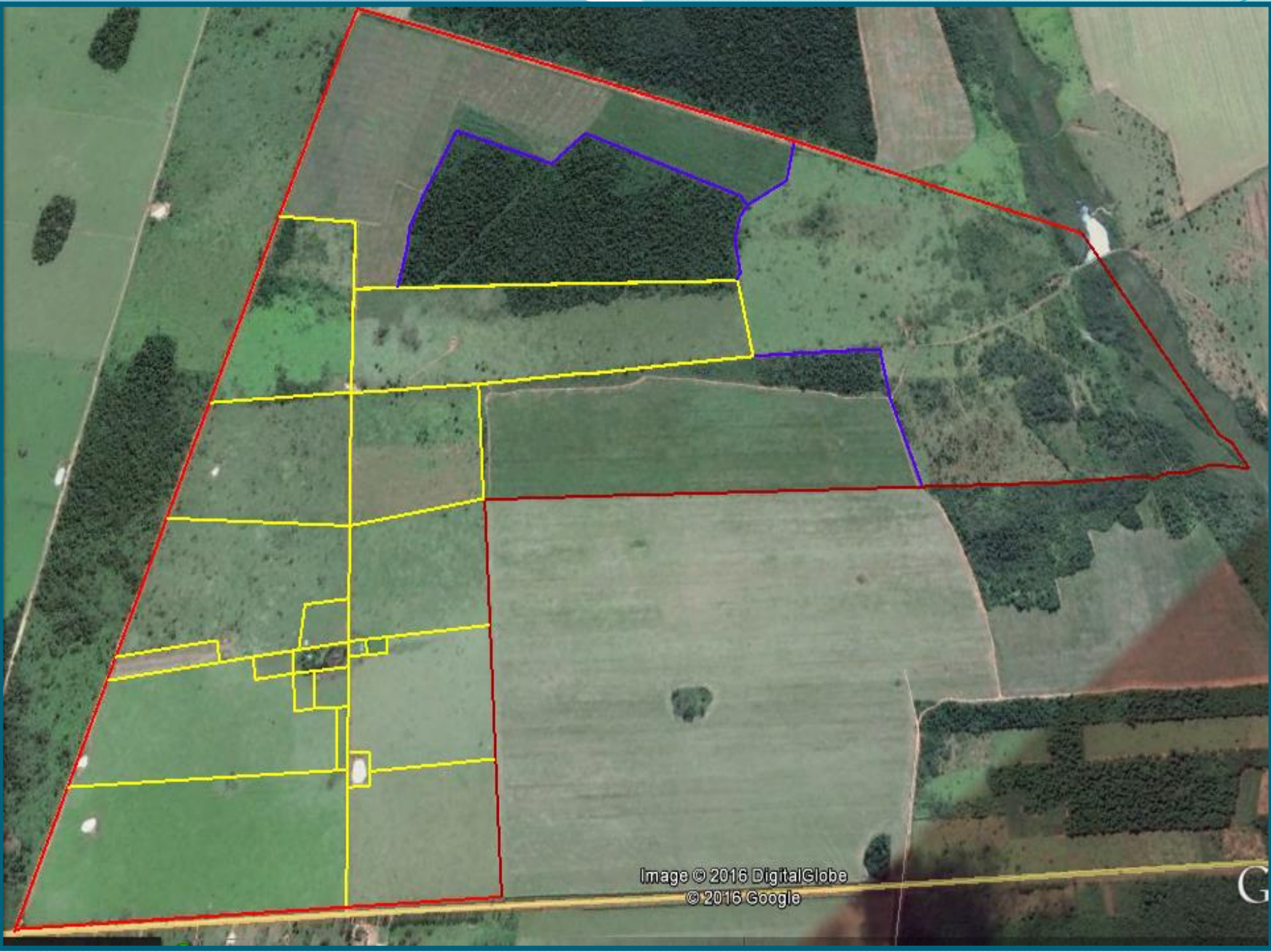


Image © 2016 DigitalGlobe  
© 2016 Google

G

# AGRICULTURA



# AGRICULTURA FORRAJERA













<b>CONCEPTO</b>	<b>COSTO USD / HA</b>
DESINFECCION DE SUELO	22
PREPARACION DE SUELO	54
SEMILLA	90
CAL AGRICOLA	143
ABONO QUIMICO	77
CONTROL DE MALEZAS	28
<b>TOTAL DE COSTO / HA</b>	<b>414</b>

<b>AMORTIZACION EN 5 AÑOS</b>	<b>83 USD / AÑO</b>
-------------------------------	---------------------

<b>COSTO</b>	
FRECUENCIA DE CORTES /AÑO	2,5
PRODUCCION FARDOS / CORTE	23
PRODUCCION FARDOS / AÑO	58
PRECIO DE ELABORACION USD / FARDO	9
<b>COSTO DE HENO - HECTAREA / AÑO</b>	<b>522</b>

<b>COSTO ANUAL DE PRODUCCION</b>	
COSTO HENIFICACION	522
AMORTIZACION ANUAL DE CULTIVO	83
<b>COSTO TOTAL (USD/HA)</b>	<b>605</b>

## INGRESO

FRECUENCIA DE CORTES /AÑO	2,5
PRODUCCION FARDOS / CORTE	23
PRODUCCION FARDOS / AÑO	58
PRECIO DE VENTA USD / FARDO	22
INGRESO - HECTAREA / AÑO	<b>1276</b>

PROYECCION ANUAL DE FLUJO DE CAJA	AÑO 1	AÑO 2	AÑO 3	AÑO 4	AÑO 5
COSTO TOTAL	605	710	710	710	710
INGRESO TOTAL	1276	1276	1276	1276	1276
MARGEN LIQUIDO	<b>671</b>	<b>566</b>	<b>566</b>	<b>566</b>	<b>566</b>

## CONCEPTO

HABILITACION DE SUELO

800 USD/HA

COSTO DE PRODUCCION DE SOJA

800 KG/HA

RENDIMIENTOS PROMEDIO

1.800 KG/HA

**MARGEN LIQUIDO PROMEDIO**

**1.000 KG/HA**

**355 USD/TON**

**355 USD/HA**

COSTO DE PRODUCCION DE SOJA

800 KG/HA

RENDIMIENTOS PROMEDIO

2.200 KG/HA

**MARGEN LIQUIDO PROMEDIO**

**1.400 KG/HA**

**355 USD/TON**

**497 USD/HA**

COSTO DE PRODUCCION DE SOJA

800 KG/HA

RENDIMIENTOS PROMEDIO

2.500 KG/HA

**MARGEN LIQUIDO PROMEDIO**

**1.700 KG/HA**

**355 USD/TON**

**603 USD/HA**

A wide-angle photograph of a lush green field, likely a meadow or pasture, stretching to a flat horizon. The sky is filled with soft, grey clouds. The text "MUCHAS GRACIAS" is centered in the upper half of the image.

**MUCHAS GRACIAS**